

Schémata pro označování pracovních míst

Schéma č. 1.1.: Výspravy vozovek emulzí a kamenivem – v obci

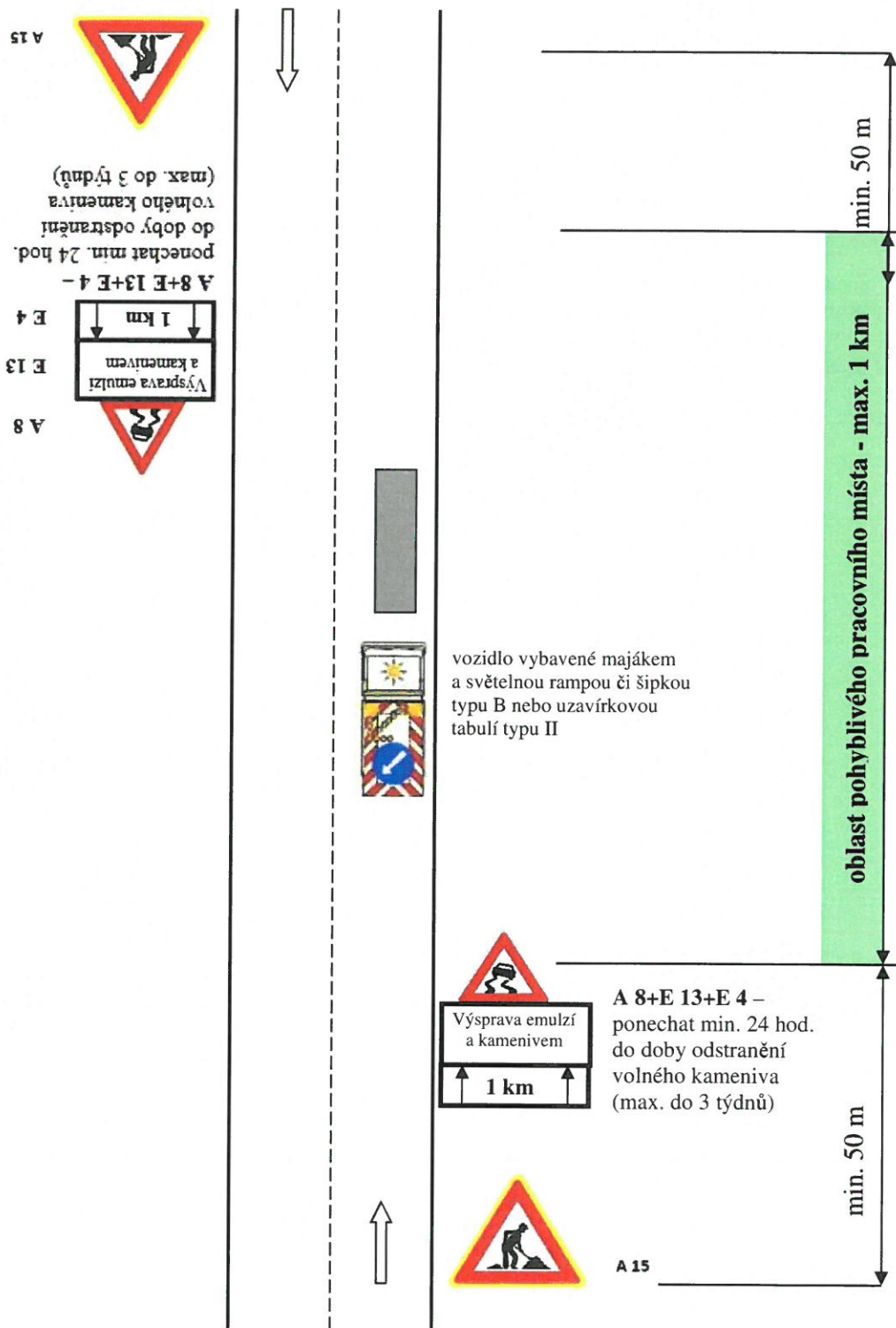


Schéma č. 1.2.: Výspravy vozovek emulzí a kamenivem – mimo obec

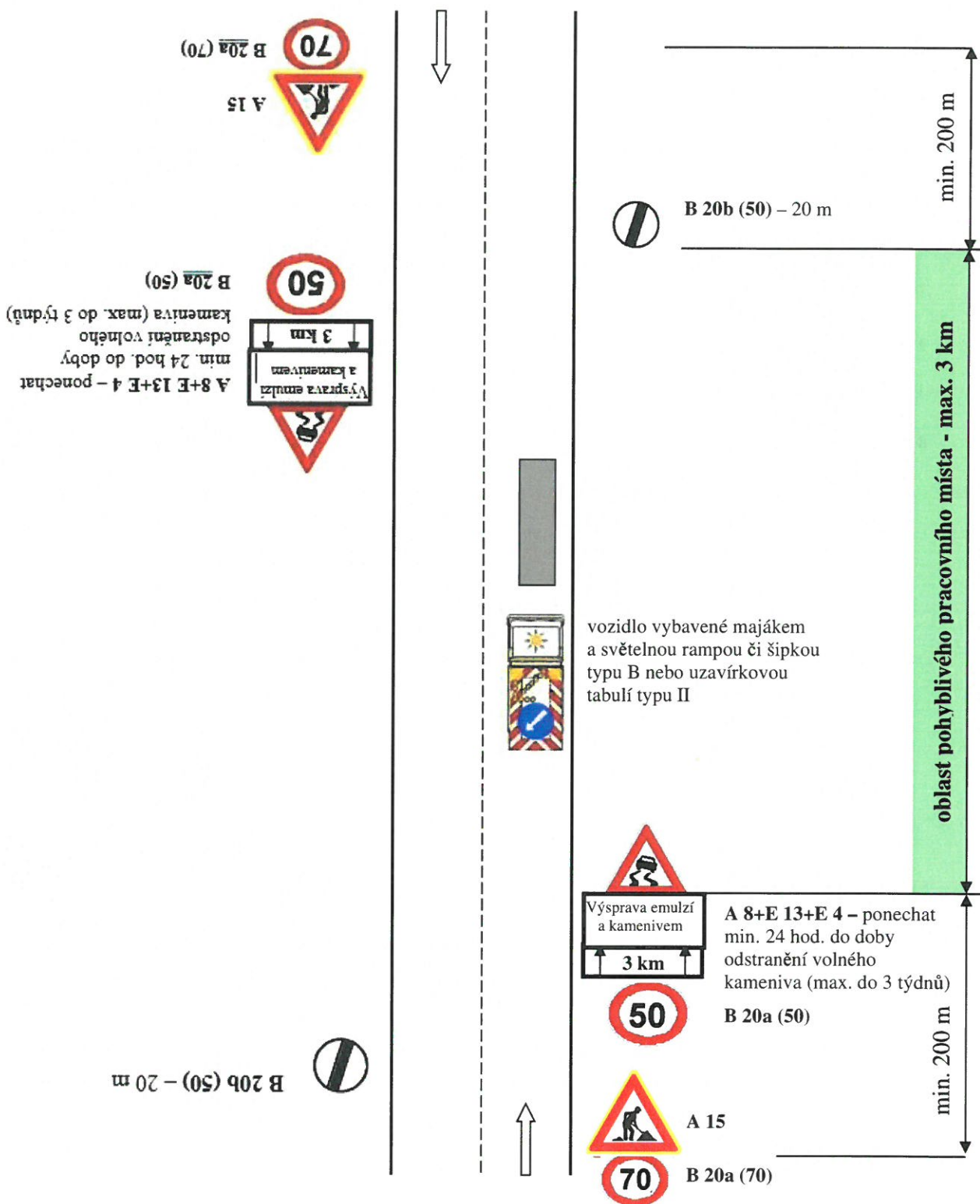


Schéma č. 2.1: Výspravy vozovek obalovanou živичnou směsí s případným frézováním poruchy – v obci (krátkodobé i dlouhodobé pracovní místo)

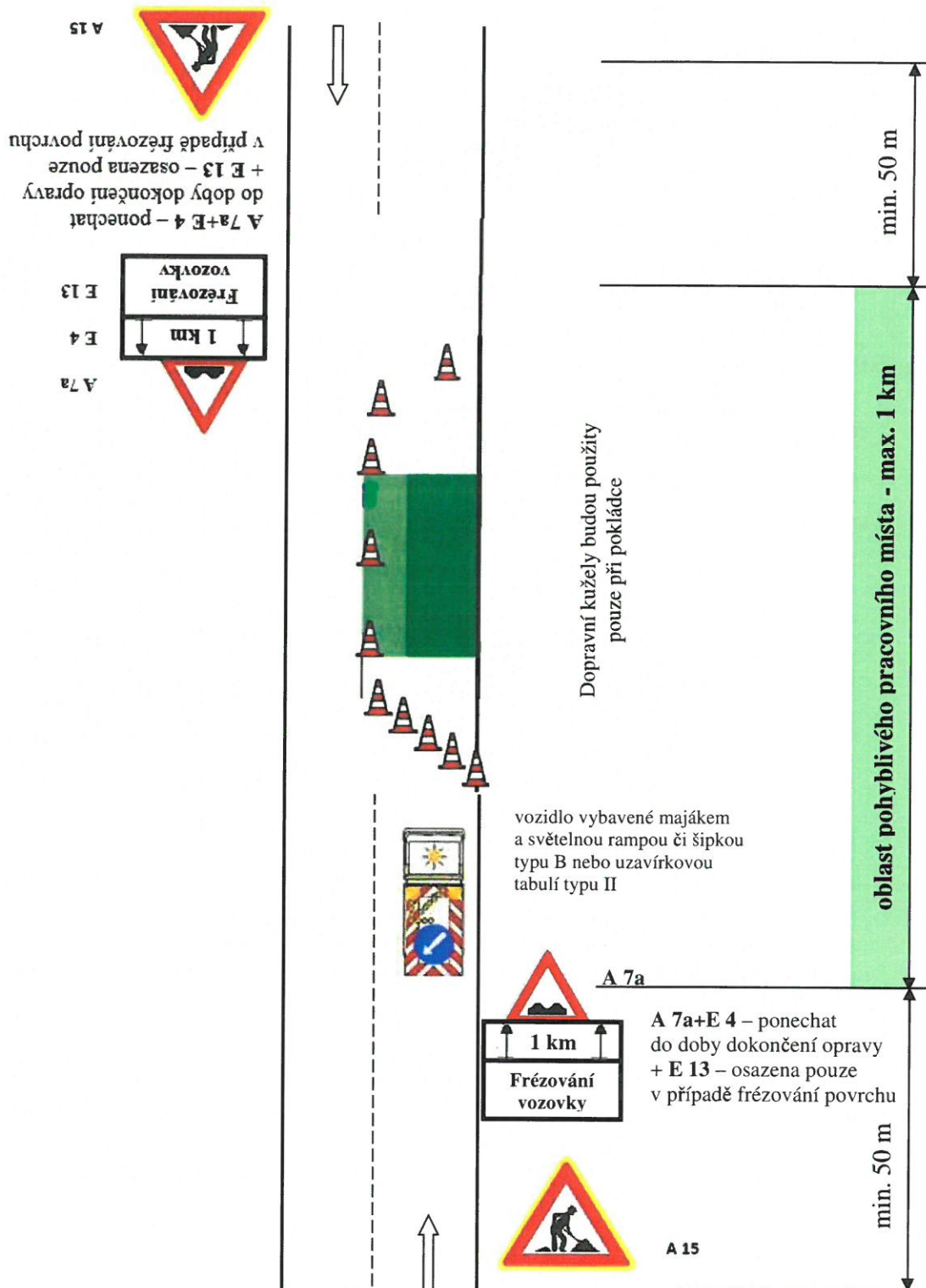


Schéma č. 2.2: Výspravy vozovek obalovanou živíchnou směsí s případným frézováním poruchy – mimo obec (krátkodobé i dlouhodobé pracovní místo)

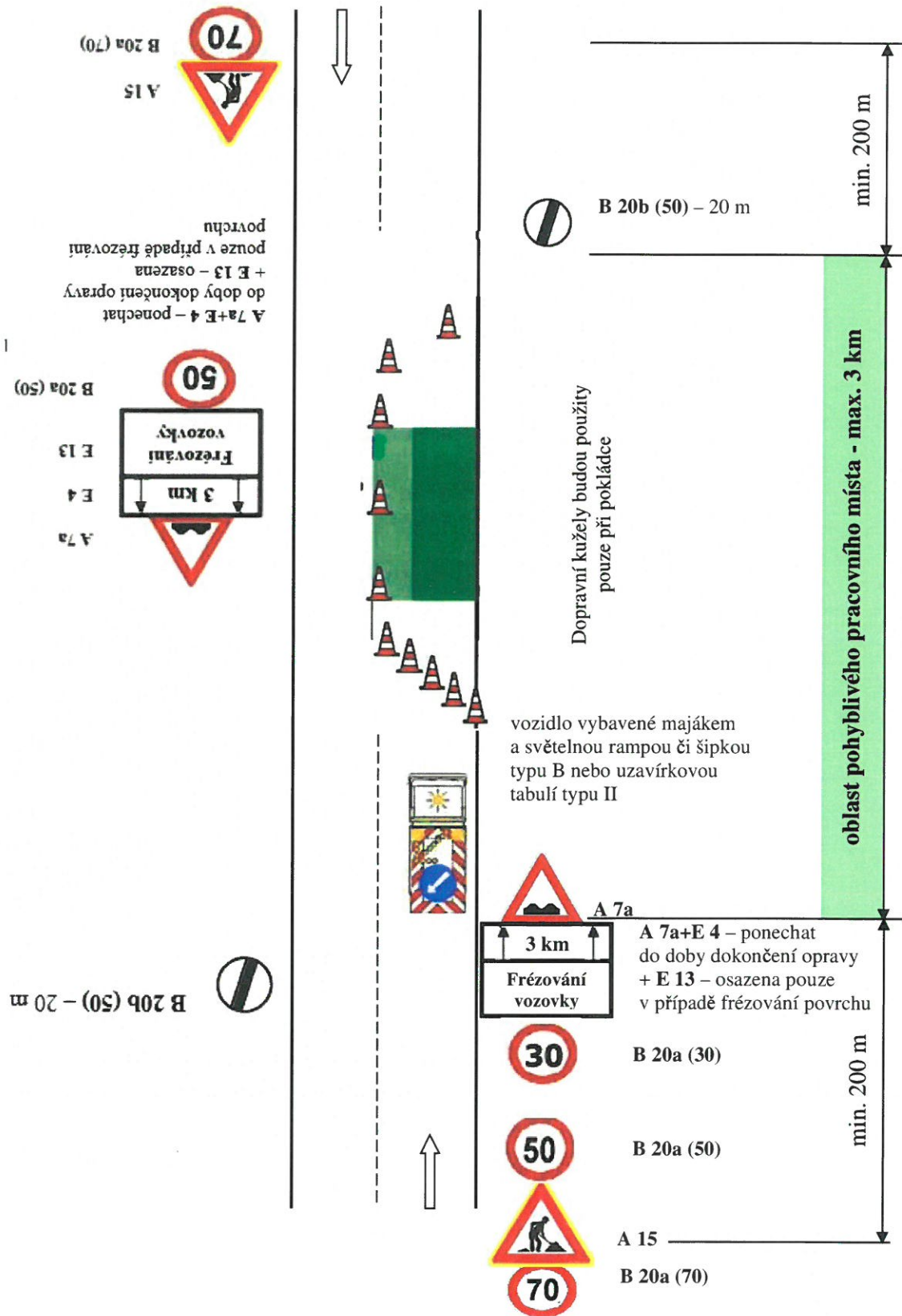


Schéma č. 3.1.: Ostatní běžná údržba součástí a příslušenství silnic – v obci

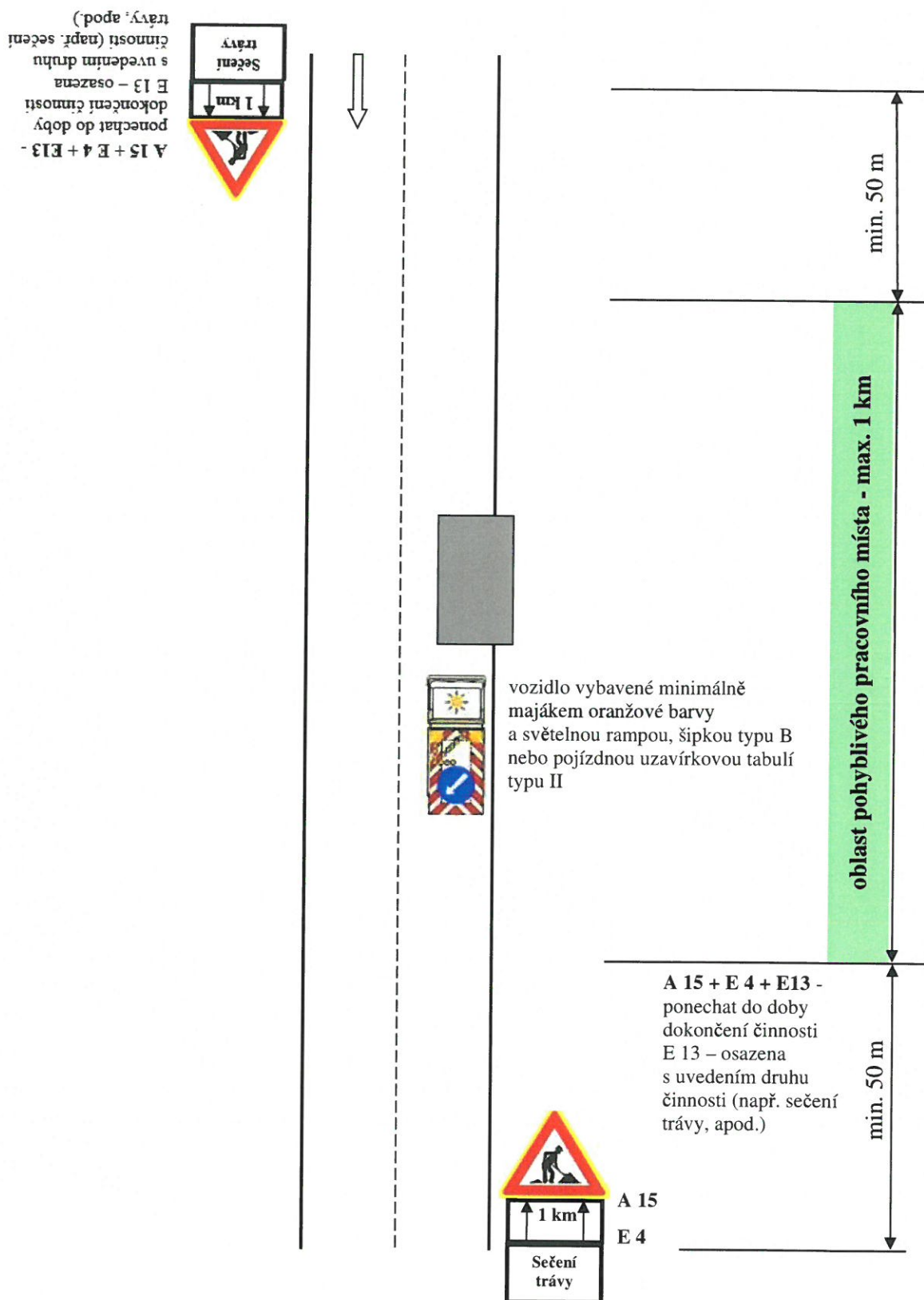


Schéma č. 3.2.: Ostatní běžná údržba součástí a příslušenství silnic – mimo obec

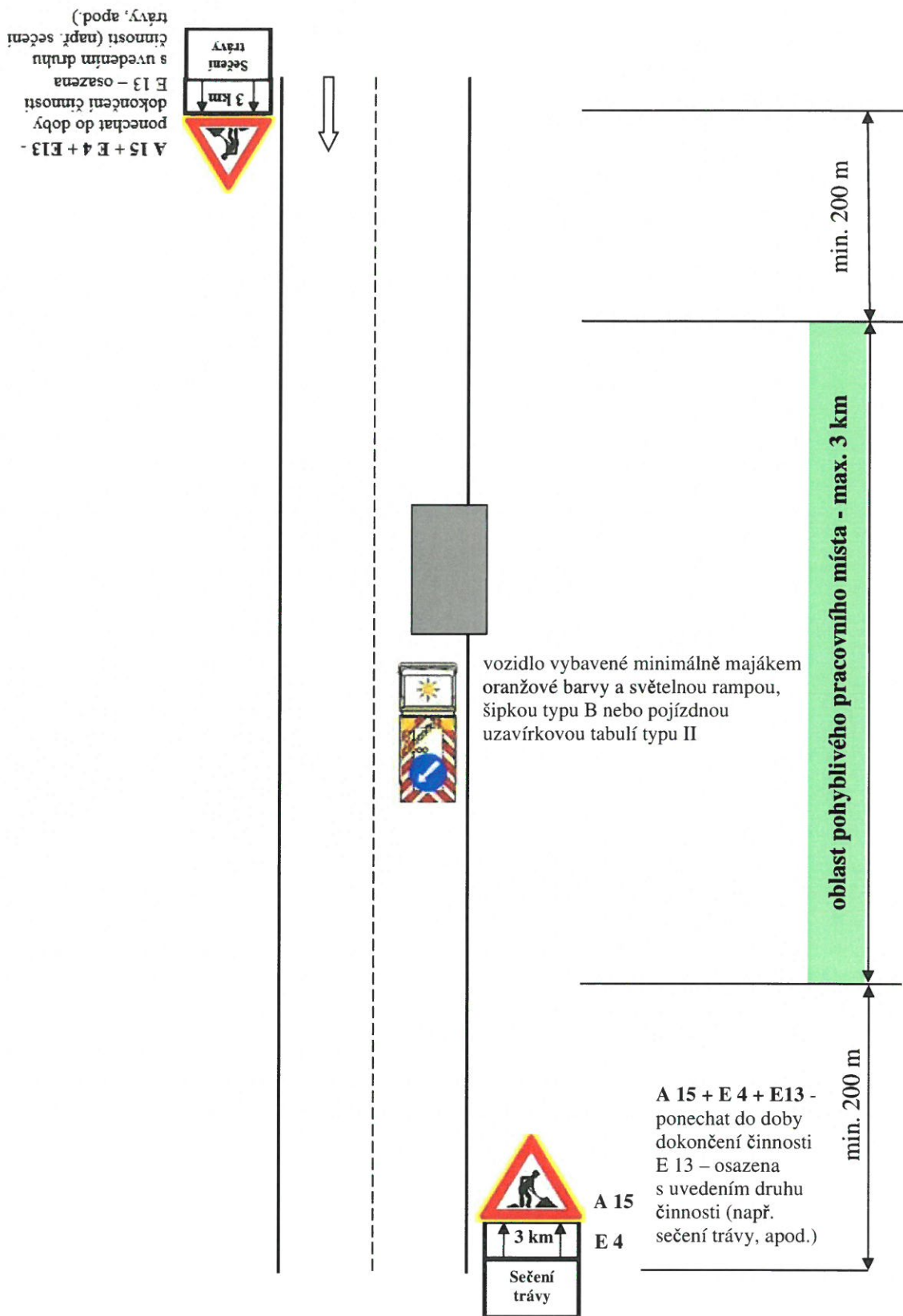


Schéma č. 4.1.: Provádění vodorovného dopravního značení – pohyblivé pracovní místo

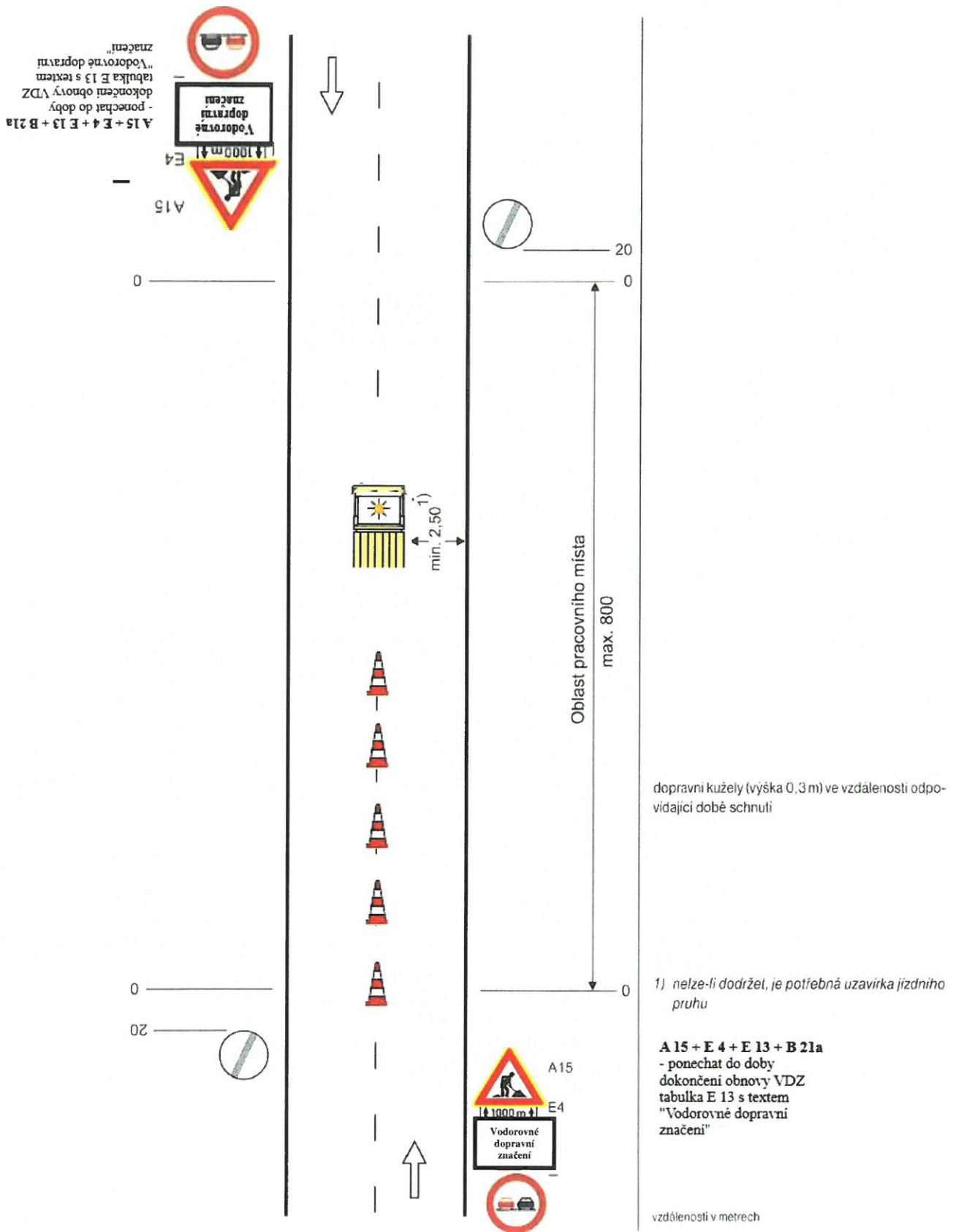


Schéma č. 4.2.: Provádění vodorovného dopravního značení – místo s krátkou dobou provádění prací

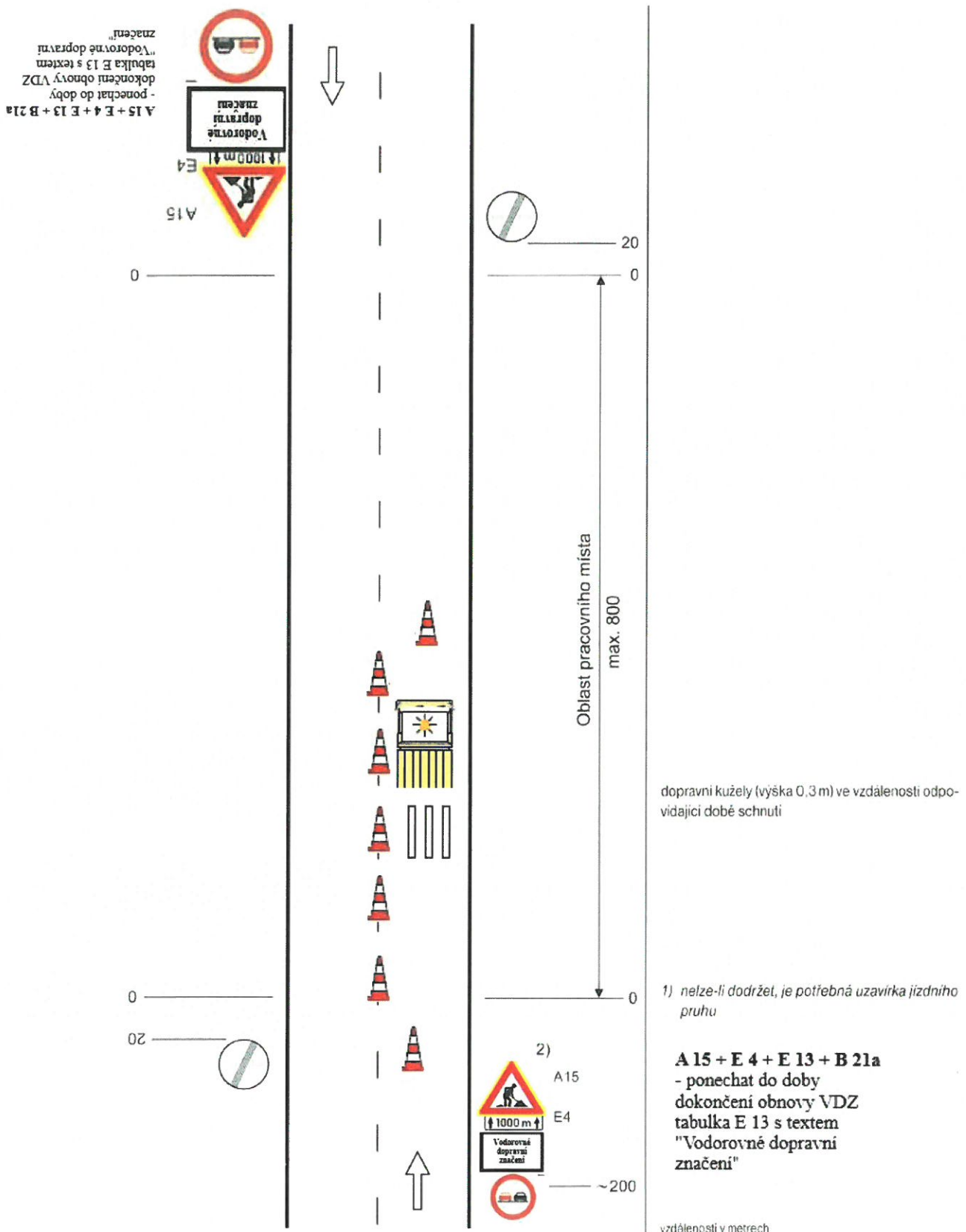


Schéma č. 5.: Omezení nejvyšší dovolené rychlosti – mimo obec

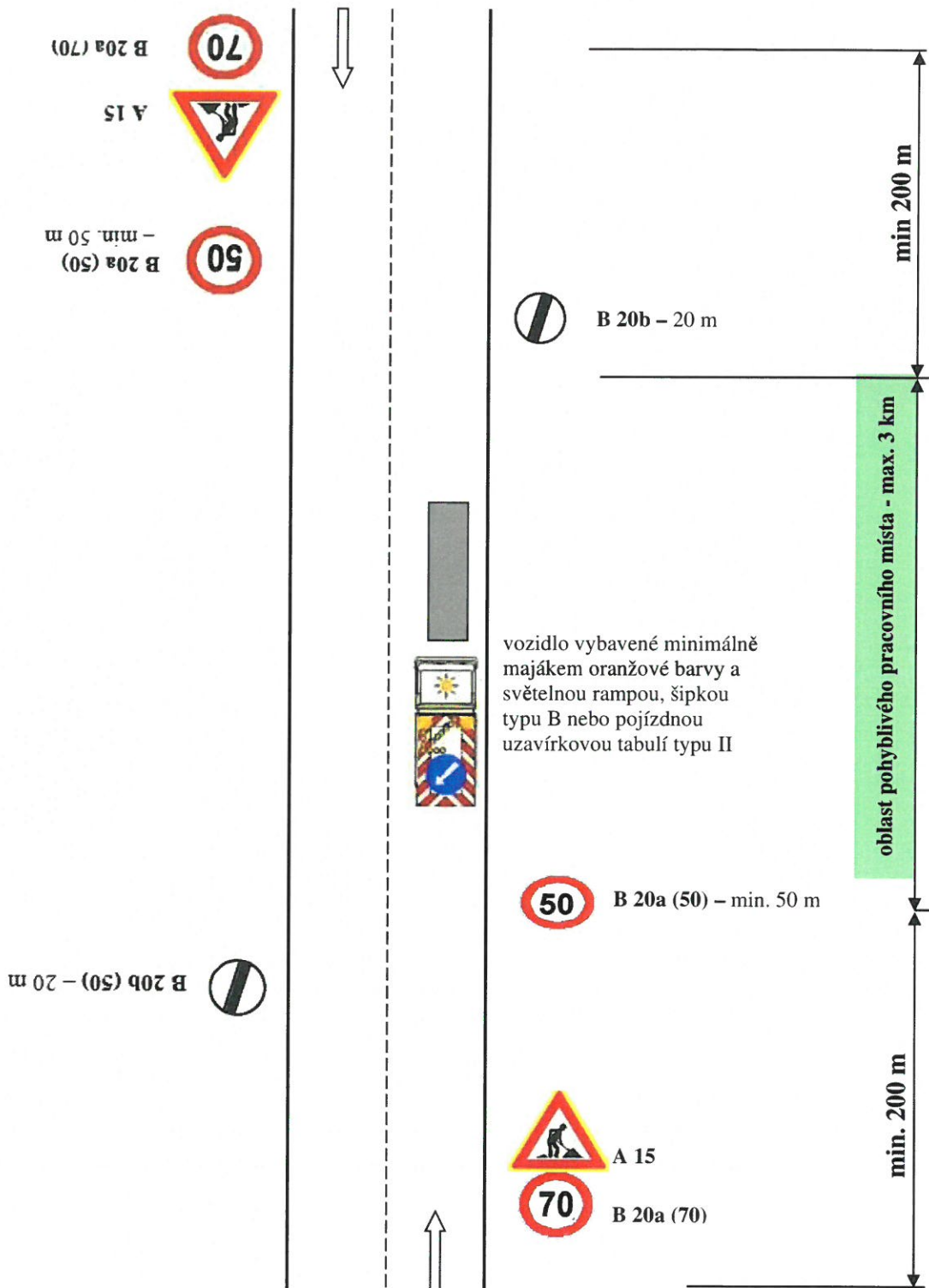


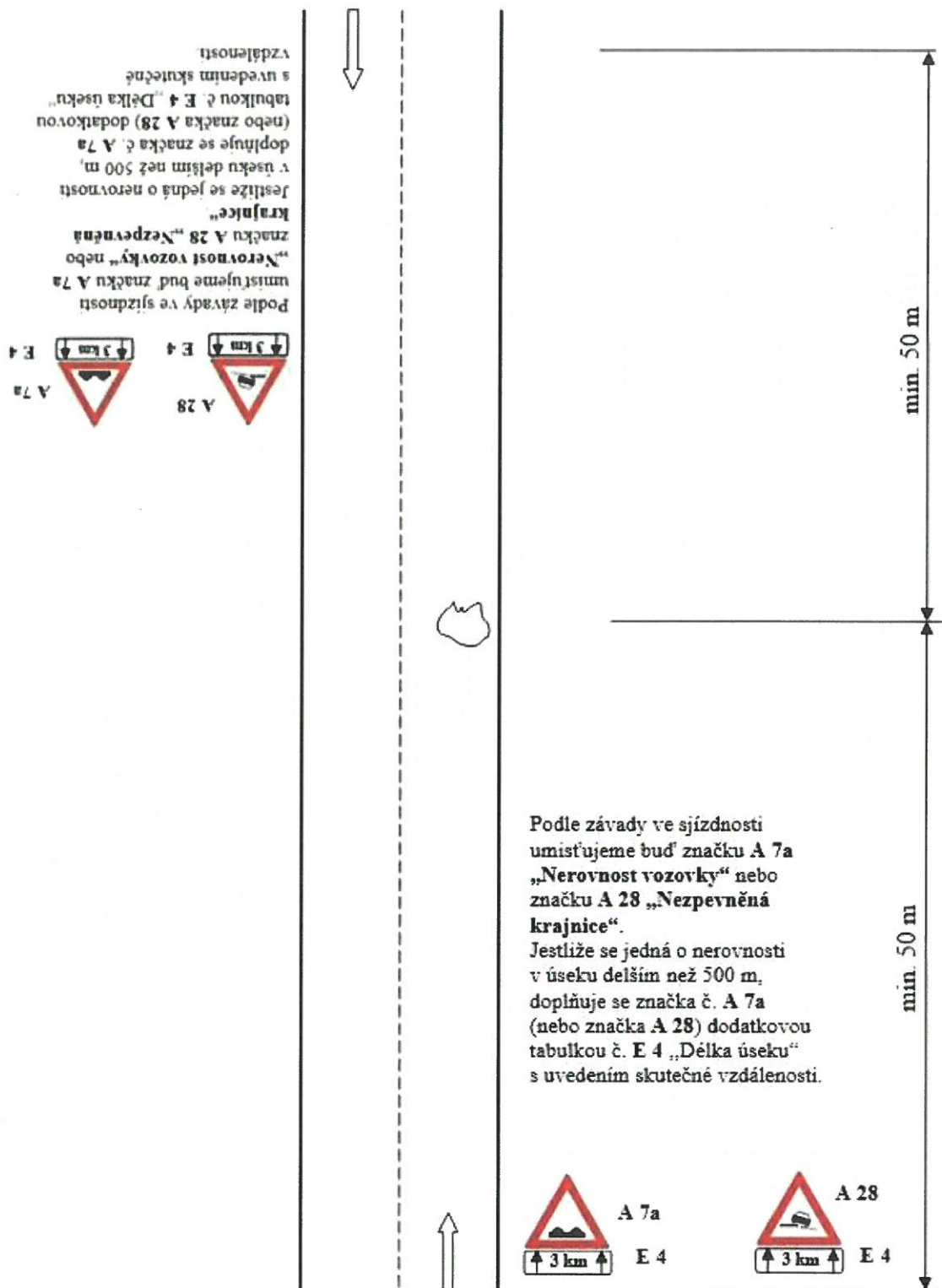
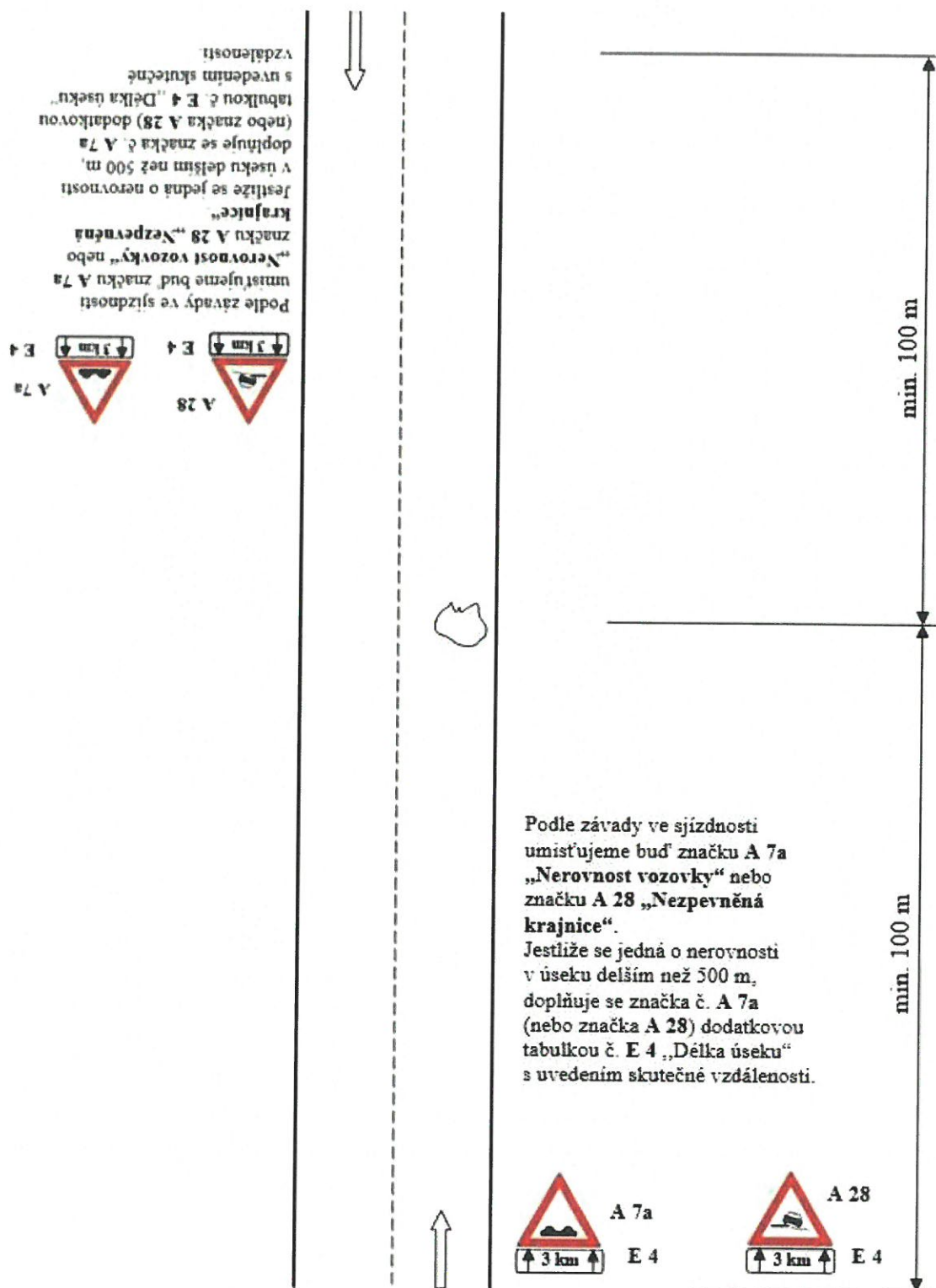
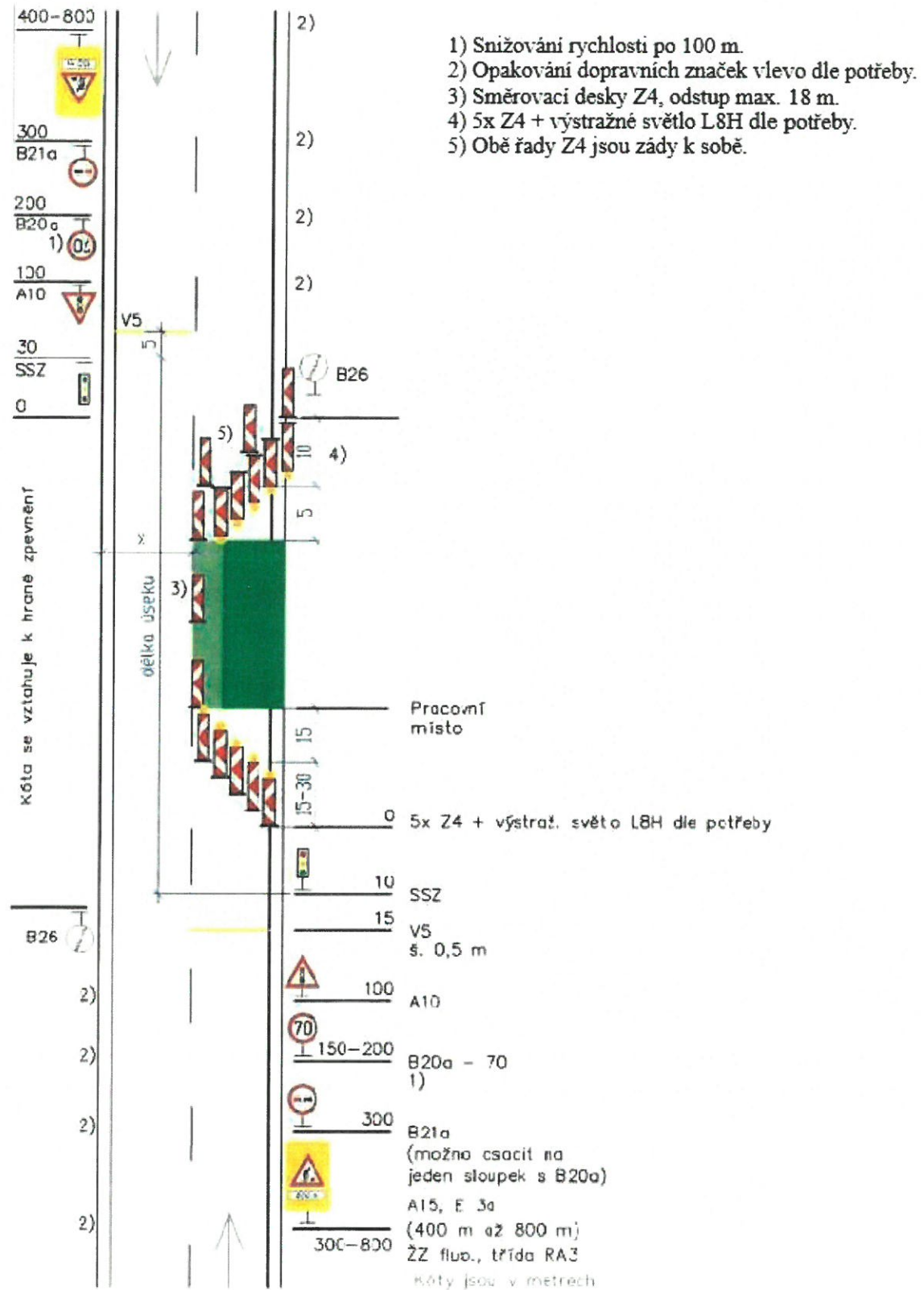
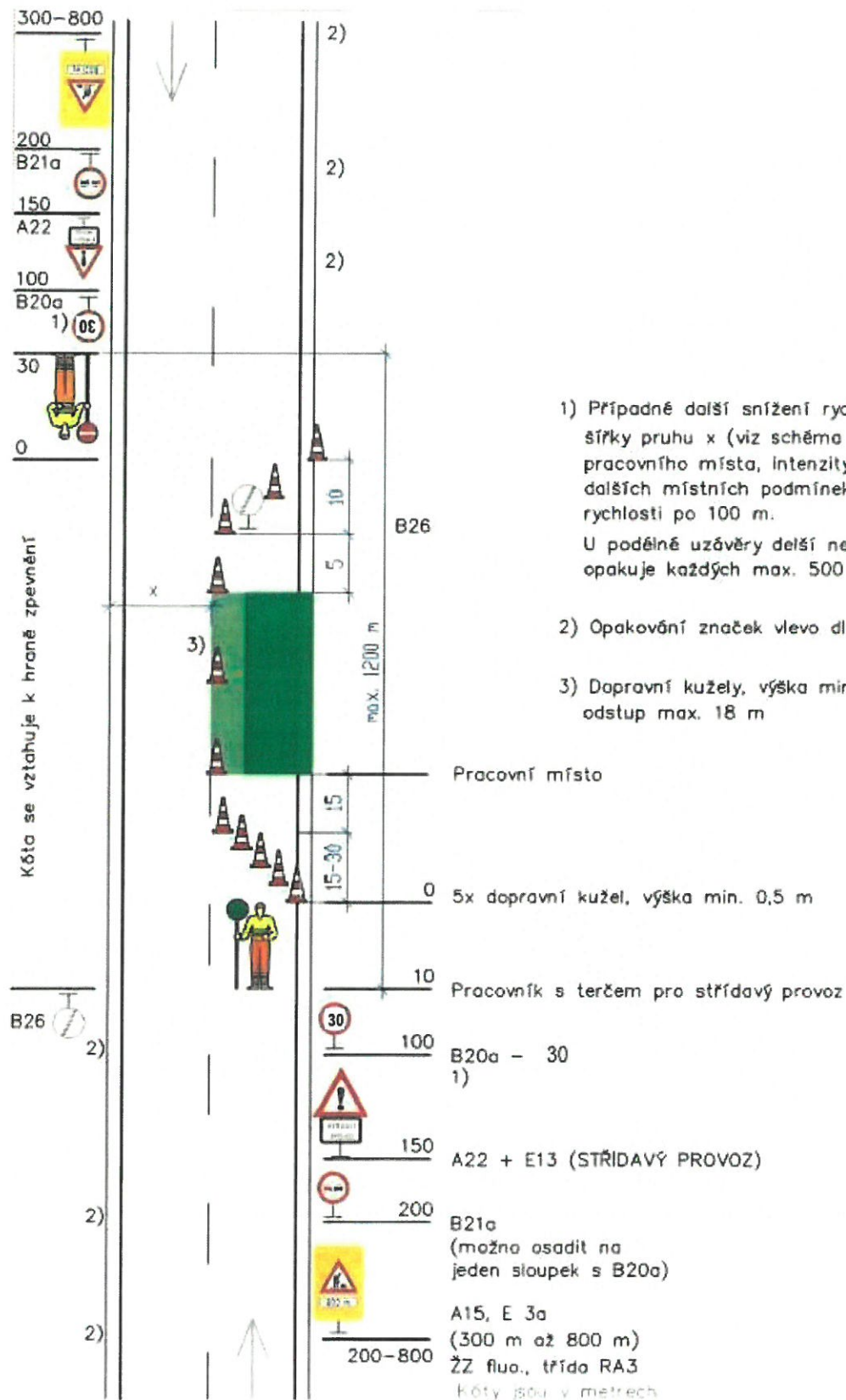
Schéma č. 6.1.: Místa se závadou ve sjízdnosti – v obci – „výtluky, poškozená krajnice“

Schéma č. 6.2.: Místa se závadou ve sjízdnosti – mimo obec – „výtluky, poškozená krajnice“

**Schéma č. 7.2.: Střídavý provoz řízen světelným signalizačním zařízením – mimo obec
(dlouhodobé pracovní místo)**



**Schéma č. 8.1.: Střídavý provoz řízen pracovníky SÚS Pk – v obci
(krátkodobé pracovní místo)**



1) Případné další snížení rychlosti dle šířky pruhu x (viz schéma 033), délky pracovního místa, intenzity provozu a dalších místních podmínek. Snížování rychlosti po 100 m.
U podélné uzávěry delší než 500 m se opakuje každých max. 500 m

2) Opakování značek vlevo dle potřeby

3) Dopravní kužely, výška min. 0,5 m
odstup max. 18 m

Schéma č. 8.1.: **Střídavý provoz řízen pracovníky SÚS Pk – mimo obec**
(krátkodobé pracovní místo)

